

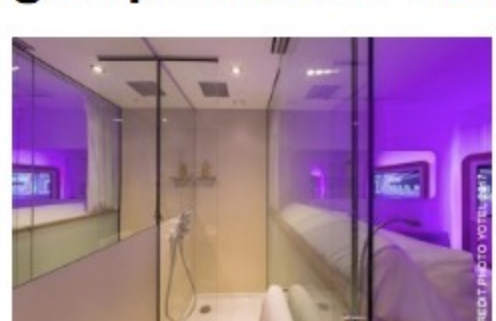


RECHERCHER

Envoyer

Accueil > Actualités du BTP > Publi-rédactionnels > La technologie de vide Evac à nouveau choisie par le groupe hôtelier YOTEL

La technologie de vide Evac à nouveau choisie par le groupe hôtelier YOTEL



Après Londres-Heathrow et Amsterdam-Schiphol, la solution Evac a de nouveau été retenue par le groupe hôtelier britannique pour son premier établissement parisien, YOTELAIR Paris Charles de Gaulle. L'hôtel, situé dans le terminal 2E de l'aéroport a été inauguré le 7 novembre 2016. Chacune de ses 80 chambres est équipée d'une toilette sous vide Evac 1,2 litres, et d'une boîte collectrice sous vide Evac pour un lavabo et une douche.



Partager sur LinkedIn, Facebook, Twitter, etc.

La solution Evac a été essentielle à la faisabilité du projet. Des évacuations gravitaires étaient impossibles sur l'emprise de la zone d'embarquement publique du satellite en raison de la présence de passagers en-dessous et de la grande hauteur sous plafond (4.80m).

Défis relevés par Evac :

- Construire et assurer les évacuations de 80 chambres au-dessus de la zone d'embarquement publique du satellite
- Conserver les nombreuses accessibilités PMR de la dalle existante
- Répondre à une simultanéité de fonctionnement des salles de bain de 100%
- Réaliser les travaux sans un jour de condamnation de la zone d'embarquement

Bénéfices apportés par Evac :

- Pas d'études coûteuses sur les besoins de percements des structures existantes
- Jusqu'à 82% d'économies d'eau grâce à la toilette Evac 1,2 litres
- Réduction de la facture d'eau
- Préservation de la ressource en eau

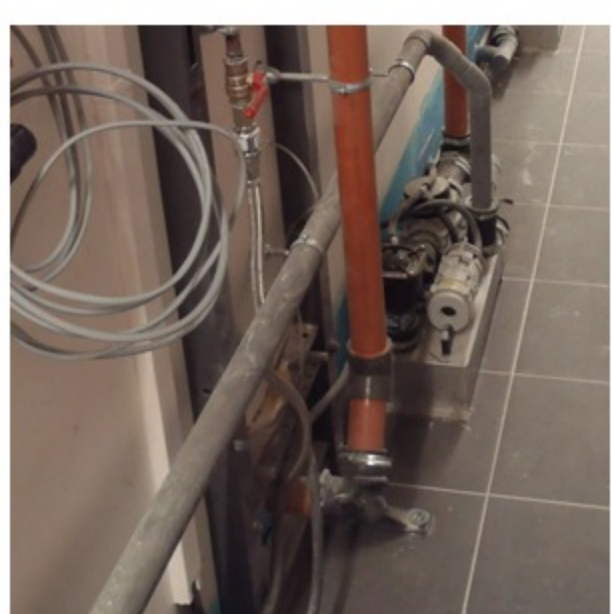
- Maître d'ouvrage : CDGP Aéroports de Paris - Roissy Charles de Gaulle
- Utilisateur final : groupe YOTEL
- Maîtrise d'oeuvre : ADP
- Installateur du réseau Evac : SCHNEIDER-CIE www.schneider-cie.fr

Equipements Evac :

- 86 toilettes Evac 1.2 litres
- 86 boîtes collectrices sous vide Evac
- 1 Centrale de vide Evac HQE offrant une disponibilité de fonctionnement de 100%



Toilette sous vide Evac 1,2 litres



Boîtes collectrices Evac pour eaux usées installées en couloirs techniques.



La centrale de vide Evac HQE crée le vide dans le réseau et collecte les eaux usées.

DOSSIERS PARTENAIRES :

CANIVEAUX DE DRAINAGE À PENTE INTÉGRÉE...
ULMA ARCHITECTURAL
SOLUTIONS
Les caniveaux de drainage ULMA F250K à pente de 2,5%, choisis pour équiper le Vieux Port cannois.
[LIRE LE DOSSIER ULMA ARCHITECTURAL SOLUTIONS](#)

LE SCHINDLER 5500, L'ASCENSEUR SUR MESURE SELON VOS ENVIES
SCHINDLER
Muni d'un système modulaire unique, l'ascenseur 5500 de SCHINDLER convient au transport de personnes et...
[LIRE LE DOSSIER SCHINDLER](#)

SUIVEZ-NOUS :



LES PRODUITS DE LA SEMAINE :

KINGSPAN PANNEAU DE TOITURE TRAPÉZOÏDAL
Panneau isolant à fixation traversante utilisé pour des pentes à partir de 7 %...

Proposé par KINGSPAN
[DOCUMENTATION KINGSPAN PANNEAU DE...](#)

HI-MACS® - SOLID SURFACE POUR AGENCEMENT EN MILIEU RÉSIDENTIEL
Utilisé comme plan vasque de salle de bain pour sa douceur au toucher, comme comptoir de cuisine...

Proposé par LG HAUSYS EUROPE GMBH
[DOCUMENTATION HI-MACS® - SOLID SURFACE...](#)

PLINTHES ASSORTIES À TOUS LES REVÊTEMENTS DE SOL MODULEO
Pour obtenir une transition impeccable entre le revêtement de sol et le mur, les plinthes Xtrafloor™...

Proposé par IVC GROUP
[DOCUMENTATION PLINTHES ASSORTIES A...](#)



TOP RECHERCHE

- Revêtement céramique, carrelage pour sol et mur
- Aménagement de terrasse
- Porte d'entrée extérieure
- Châssis, fenêtres de toit, lucarne, lanternon, hublot
- Plaque, panneau, tôle, profilé
- Alimentation, distribution et branchement électrique
- Bloc, brique, parpaing, aggr, planelle
- Bardage, Toiture en Polycarbonate
- Revêtement mural extérieur
- Étanchéité de toiture, balcon et terrasse

Batiweb.com
4 015 mentions J'aime

J'aime cette Page | En savoir plus

Soyez le premier de vos amis à aimer ça.

Evac réseaux d'évacuation sous vide

SOLUTION GRANIPARE

Hygiénique
Économie d'eau
Facilité de conception
Aménagement facile
Installation rapide

90% d'économie d'eau par chasse d'eau

> Accédez à la fiche fabricant EVAC

Retrouvez Evac sur :



DEMANDE DE DOCUMENTATION

Partager sur LinkedIn, Facebook, Twitter, etc.

SUR LE MÊME THÈME :

- SALON NORDBAT 2018 - 11/12/13 avril - Lille Grand Palais
- Nos 4 astuces pour aménager son véhicule utilitaire
- The Ritz-Cariton Yacht Collection choisit Evac pour des solutions sur mesure
- Information prévention : En cas d'accident (plastifiée)
- SRK, s'aménage un showroom
- Pergola alu Wallis&Outdoor®, le design et la performance !

À LA UNE :

- EDF présente son Plan Stockage Electrique
- HQE Performance : un nouvel appel à test est lancé
- Le Grohe Sense Guard s'illustre aux IF Design Awards
- Redressement des Indicateurs de la construction en ce début d'année
- Rénovation énergétique : Diggloo lance un outil de diagnostic à destination des collectivités
- Certivra donne une nouvelle dimension à l'amélioration du cadre de vie au travail avec le label OsmoZ

VOS RÉACTIONS | 0 RÉACTIONS

COMMENTER CET ARTICLE

Les champs à remplir sont obligatoires pour la publication de votre commentaire.

VOTRE PSEUDO

VOTRE EMAIL

SUJET

VOTRE COMMENTAIRE

Le dépôt de votre commentaire ne nécessite pas d'authentification et sera soumis à la validation de notre modérateur.

Veillez taper les caractères tels qu'ils apparaissent ci-dessous.

V1 SHUTDOWN ON 2018-03-31
Direct site owners to g.co/recaptcha/upgrade

Entrez les mots ici

RECAPTCHA

Valider

DOSSIERS LES PLUS CONSULTÉS

- Le 20 mars 2018
Pythagore : le logiciel de Gestion dédié aux bureaux d'études, architectes et sociétés d'ingénierie
- Le 28 février 2018
Forbo invest la Cité Internationale des arts avec l'exposition "Attaches"
- Le 28 février 2018
Le nouveau site Socli est en ligne !
- Le 28 février 2018
NOUVEAU SITE INTERNET TECHNICAL DEDIE AUX PROFESSIONNELS
- Le 28 février 2018
GRDF et l'INRA souhaitent développer la méthanisation agricole
- Le 28 février 2018
La France en retard dans sa transition énergétique

<p>PRODUITS DU BTP</p> <p>Matériel BTP</p> <p>Construction industrialisée et modulaire</p> <p>Matériel BTP, outillage, équipement</p> <p>Véhicule de chantier BTP</p> <p>Génie climatique</p> <p>Électricité</p> <p>Plomberie sanitaire</p> <p>Chauffage et régulation</p> <p>Ventilation et conditionnement d'air</p> <p>Bâtiment intelligent et domotique</p>	<p>Gros œuvre</p> <p>Assainissement, voirie et réseau</p> <p>Fondation BTP</p> <p>Éléments porteurs verticaux</p> <p>Éléments porteurs horizontaux</p> <p>Éléments non porteurs verticaux</p> <p>Charpente et bois</p> <p>Étanchéité</p> <p>Toiture</p> <p>Isolation thermique et acoustique</p> <p>Matériaux BTP de base</p>	<p>Baie</p> <p>Menuiserie extérieure</p> <p>Métallerie et Automatisation</p> <p>Métallerie et quincaillerie</p> <p>Vitrierie-miroiterie</p> <p>Cloison, agencement intérieur</p> <p>Aménagement extérieur</p> <p>Peinture, enduit, ravalement</p> <p>Revêtement de sol et mur</p>	<p>Logiciel du bâtiment</p> <p>Logiciel de Calcul</p> <p>Logiciel Graphique et de CAO</p> <p>Logiciel de gestion d'activités</p> <p>Logiciel d'aide à la décision</p> <p>Logiciel d'accès à l'information</p> <p>Logiciel de gestion de production automatisée GPAO</p> <p>Logiciel de gestion de patrimoine</p> <p>Logiciel d'échanges de données informatiques EDI</p> <p>Matériel informatique</p> <p>Développement durable du bâtiment</p>	<p>ACTUALITÉS DU BÂTIMENT</p> <p>Nouveaux produits du BTP</p> <p>Vie pratique</p> <p>Législation et règlements</p> <p>Architecture</p> <p>Publi-rédactionnels</p> <p>Vie des sociétés</p> <p>Collectivités territoriales</p> <p>Batimat 2015</p> <p>Événements du bâtiment</p> <p>Droit social</p>
<p>BATIWEB</p> <p>Présentation du Groupe</p> <p>Espace membre</p> <p>Devenez annonceurs</p> <p>Inscrivez-vous à la Newsletter</p>	<p>Batiweb Awards</p> <p>Batiweb TV</p> <p>Partenariats</p> <p>Formation professionnelle du BTP</p>	<p>Emploi du BTP</p> <p>Dictionnaire du BTP</p> <p>Fabricants du BTP</p>	<p>Flux RSS</p> <p>Plan du site</p> <p>Mentions légales</p> <p>Conditions générales de vente</p>	
<p>LES SITES DU GROUPE BATIWEB</p> <p>Groupe Batiweb Cybairarchi.com E-travaux.com Dkomaison.com Batiweb.com</p>				